

Лебедевская 57

Добринское
БЮРО ТЕХНИЧЕСКОЙ ИНВЕНТАРИЗАЦИИ

Форма технического паспорта утверждена приказом министра жилищно-коммунального хозяйства БССР от 13.02.89 г. № 31

ГОРОД (ПОС.) Добрин

311/с-51817

ТЕХНИЧЕСКИЙ ПАСПОРТ НА ОБЩЕСТВЕННОЕ ЗДАНИЕ (СООРУЖЕНИЕ)

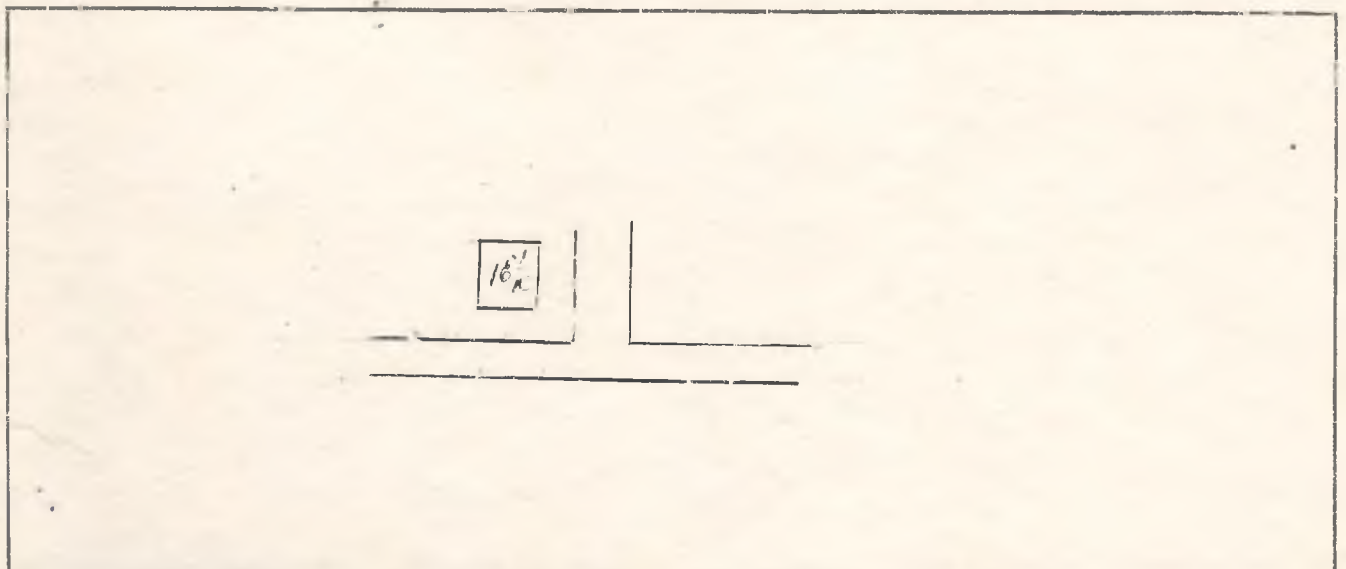
СОСТАВЛЕН ПО СОСТОЯНИЮ НА " " 08 1999 г.

АДРЕС: д. Лебедевская магазин №12 (ш 54)

ВЛАДЕЛЕЦ Добринское предприятие Райпо

ОСНОВАНИЕ ВЛАДЕНИЯ Справка о балансовой стоимости от 07.03.04.2002

СХЕМА РАСПОЛОЖЕНИЯ ЗДАНИЯ (СООРУЖЕНИЯ)



НАЧАЛЬНИК БЮРО ТЕХНИЧЕСКОЙ ИНВЕНТАРИЗАЦИИ

(С. Я. Лопышев)

М. П.

1. РЕСПУБЛИКА РЕСПУБЛИКА БЕЛАРУСЬ

1500000000

2. ОБЛАСТЬ Гомельская

3000 000 00

3. ГОРОД (ПОСЕЛОК И ДР.) г. Лебедянка

4. РАЙОН Добрушский

3212 000 000

5. СЕЛЬСКИЙ СОВЕТ _____

6. УЛИЦА _____

7. НОМЕР ДОМА

11. КВАРТАЛ

8. НОМЕР КОРПУСА

12. НОМЕР УЧАСТКА

9. ИНВЕНТ. НОМЕР

13. НОМЕР КАРТОГРАММЫ

10. ЛИТЕР 16/2

14. КАТЕГОРИЯ ФОНДА 200.

1. ТЕХНИЧЕСКАЯ ХАРАКТЕРИСТИКА ЗДАНИЯ (СООРУЖЕНИЯ)

магазин

(назначение, количество мест, посещения и т. д.)

2. СОБСТВЕННИКИ (ФОНДОДЕРЖАТЕЛИ)	Долевое участие	№ реестра
<u>Добрушское предприятие РАЙПО</u>	<u>полн.</u>	<u>948</u>

3. ОБЩИЕ СВЕДЕНИЯ

1. СЕРИЯ, ТИП ПРОЕКТА _____

9. ЧИСЛО КВАРТИР ШТ.

2. ЧИСЛО ЭТАЖЕЙ ШТ.

10. ЧИСЛО ЖИЛЫХ КОМНАТ ШТ.

3. ПЛОЩАДЬ ЗАСТРОЙКИ В КВ.М.

11. МАТЕРИАЛ СТЕН _____

К

4. ОБЪЕМ ЗДАНИЯ КУБ.М.

12. ГОД ПОСТРОЙКИ

5. ОБЩАЯ ПЛОЩАДЬ ЗДАНИЯ КВ.М.

5. А. в том числе ПОДВАЛА КВ.М.

13. ВОССТАНОВИТЕЛЬНАЯ СТОИМОСТЬ, РУБ.

6. ПЛОЩАДЬ НЕЖИЛЫХ ПОМЕЩЕНИЙ КВ. м.

14. ДЕЙСТВИТЕЛЬНАЯ СТОИМОСТЬ, РУБ.

7. ПОЛЕЗНАЯ ПЛОЩАДЬ ЖИЛЫХ ПОМЕЩЕНИЙ КВ. М.

15. ФИЗИЧЕСКИЙ ИЗНОС В %

8. ЖИЛАЯ ПЛОЩАДЬ КВ.М

16.

9. ТЕХНИЧЕСКОЕ ОПИСАНИЕ КОНСТРУКТИВНЫХ ЭЛЕМЕНТОВ И ИНЖЕНЕРНОГО ОБОРУДОВАНИЯ
ОСНОВНОГО СТРОЕНИЯ

№ п/п	Наименование конструктивных элементов	Описание конструктивных элементов (материал, конструкция, отделка и прочие)	Износ %		
1	2	3	4		
1	Фундамент	кирпичный	40		
2	а. Наружные, внутрен. капит. стены	кирпич. см. штукатур.	35		
	Б. Перегородки	кирпичные	30		
3	Перекрытия	Чердачные	бетон. штукатур.	35	
		Междуэтажные			
		Подвальные			
4	Крыша	металлическая	35		
5	Полы	плиточные	30		
6	Проемы	Оконные	двойные экран.	30	
		Дверные	простые экран.	30	
7	Отделочные работы	Наружная отделка а.			
		б.			
		Внутренняя отделка			
8	Санитарно-и электротехн. работы	Центральное отопление	центральное	30	
		Печное отопление			
		Водопровод			
		Электроосвещение	скрытая проводка	30	
		Радио			
		Телефон			
		Телевидение			
		Ва- нны	с газов. колонкой		
			с дрв. колонкой		
			с гор. водой		
		Горячее водоснабжение			
		Вентиляция			
		Газоснабжение			
		Мусоропровод			
		Лифты			
Канализация					
9	Разные работы				

ТЕХНИЧЕСКОЕ ОПИСАНИЕ КОНСТРУКТИВНЫХ ЭЛЕМЕНТОВ И ИНЖЕНЕРНОГО ОБОРУДОВАНИЯ

№ п/п	Наименование конструктивных элементов	Описание конструктивных элементов (материал, конструкция, отделка и пр.)	Площадь	
1	Фундамент	кирпичный	40	
2	а. Наружные, внутренние капитальные стены	кирпичные	35	
	б. Перегородки			
3	Перекрытия	Чердачные	40	
		Междуэтажные		
		Полыбельные		
4	Крыша	шиферная	40	
5	Полы	бетонные	40	
6	Двери	Окна	35	
		Двери		
7	Отделочные работы	Наружная отделка		
		а.		
		б.		
8	Санитарно-электротехнические работы	Внутренняя отделка	35	
		Центральное отопление		
		Печиное отопление		
		Водопровод		
		Электроосвещение		скрытая проводка
		Радио		
		Телефон		
		Телевидение		
		ванны		с газ. колонкой
				с пров. колонкой
				с гор. водой
		Горячее водоснабжение		
		Вентиляция		
		Газоснабжение		
Мусоропровод				
Лифты				
Канализация				
9	Разные работы			

Полный состав

7.000

08 1953 г.

Визирова

Визирова

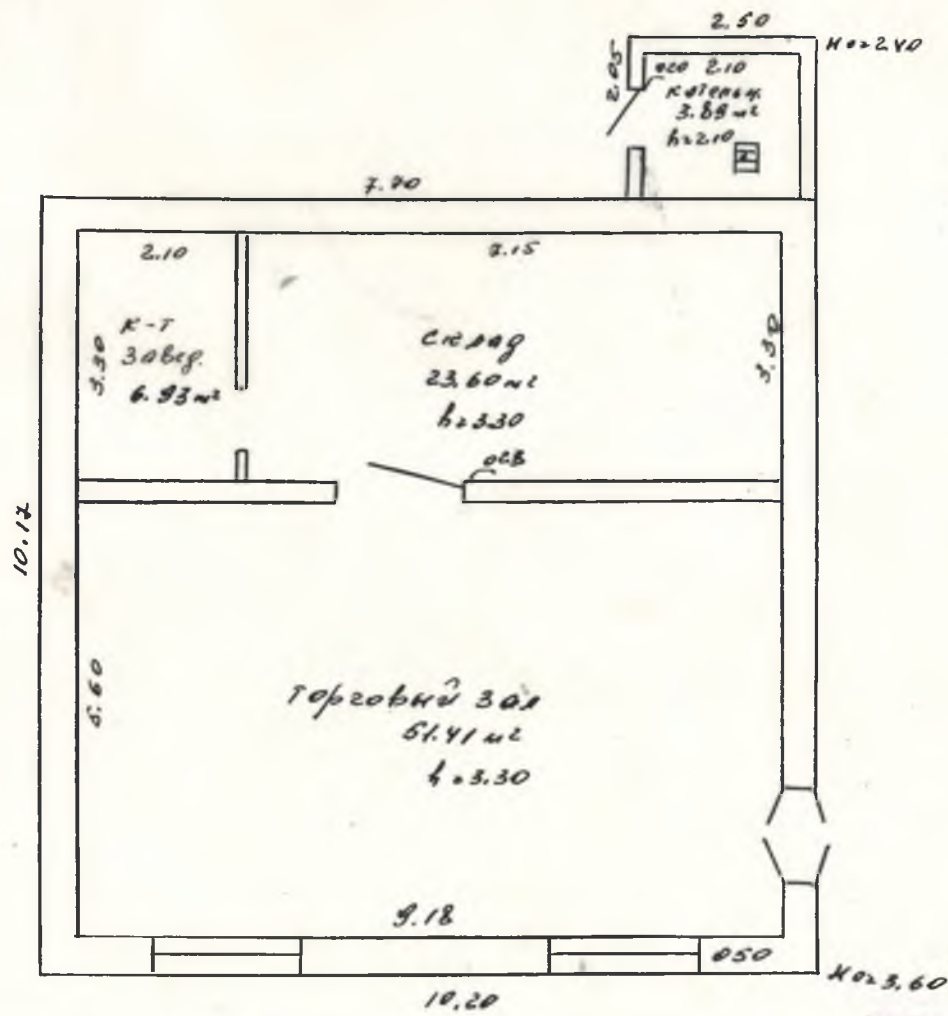
Итого сметы

30 08

1959 г.

Мельник

Мельникова Л. И.



Основная пл — 81.94 м²
 Вспомогательн. пл — 3.89 м²
 Всего по зданию пл — 85.83 м²

Додруша
 г. Федевевка магазин №1

№ п/п	№ инв.	№ инв.	№ инв.
1	161	08 99 99	08 99 99
2		30 09 99	

РЕСПУБЛИКА БЕЛАРУСЬ
ЕДИНЫЙ ГОСУДАРСТВЕННЫЙ РЕГИСТР
НЕДВИЖИМОГО ИМУЩЕСТВА, ПРАВ НА НЕГО И СДЕЛОК С НИМ
Государственный комитет по имуществу Республики Беларусь

РУП "Гомельское агентство по государственной регистрации и земельному кадастру"

Гомельский межгородской филиал
Добрушское бюро

СВИДЕТЕЛЬСТВО (УДОСТОВЕРЕНИЕ) № 311/312-3181

По заявлению № 1098/07:312 от 14 апреля 2007 г.
в отношении **земельного участка** с кадастровым номером: 321286401601000022
расположенного по адресу: Гомельская обл., Добрушский р-н. Переростовский с/с, п. Лебеденка
площадью 0,0579га., назначение - Земельный участок для обслуживания магазина № 12

произведена государственная регистрация: .

1. перехода права постоянного пользования на земельный участок Правообладатель:
Добрушское районное потребительское общество

Приложения:

1. Земельно-кадастровый план земельного участка.

Примечание: нет

Свидетельство составлено: 14 апреля 2007 г.

Регистратор: *Смирнов Матвей Владимирович*

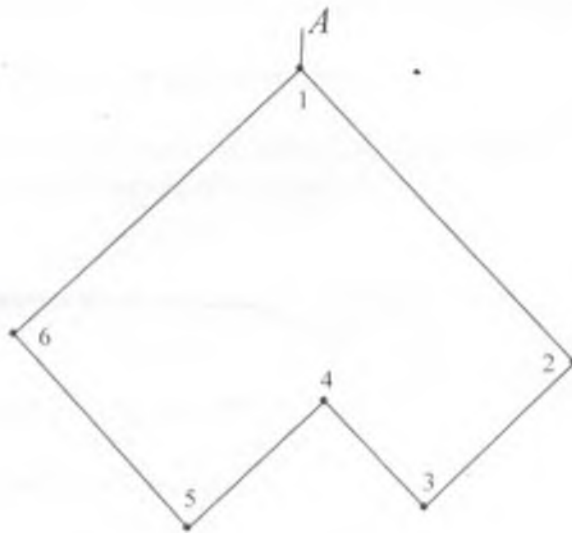
312



ЗЕМЕЛЬНО-КАДАСТРОВЫЙ ПЛАН ЗЕМЕЛЬНОГО УЧАСТКА

Кадастровый номер: 321286401601000022
 Площадь участка: 0.0579 га
 Адрес: Гомельская обл., Добрушский р-н, Переростовский с/с, п. Лебедевка
 Целевое назначение: Земельный участок для обслуживания магазина № 12
 Категория земель: Земли населенных пунктов, садоводческих товариществ и дачного строительства
 Масштаб плана: 1:500

Номера точек	Меры линий, м
1-2	26.54
2-3	13.71
3-4	9.62
4-5	12.37
5-6	17.28
6-1	25.84



УСЛОВНЫЕ ОБОЗНАЧЕНИЯ

- граница земельного участка
- точка поворота границы земельного участка

ОПИСАНИЕ СМЕЖНЫХ ЗЕМЕЛЬ

От точки	До точки	Кадастровый блок и номер смежного земельного участка
А	А	земли Переростовского сельского Совета

Сведения об организации, выдавшей документ

Добрушское бюро Гомельского межгородского филиала Республиканского унитарного предприятия "Гомельское агентство по государственной регистрации и земельному кадастру"

регистратор недвижимости

Стирнов И.В. 14.04.2007 16:42:25

